

МЧП "Многоотраслевое производственное объединение энергостей". Трехгорного

Квартал 11. Ул. Кирова д.26, 00129

Вентиляция

13.12-08

Том 1.

Директор МЧП МПОЭ



Спичко С.Н.

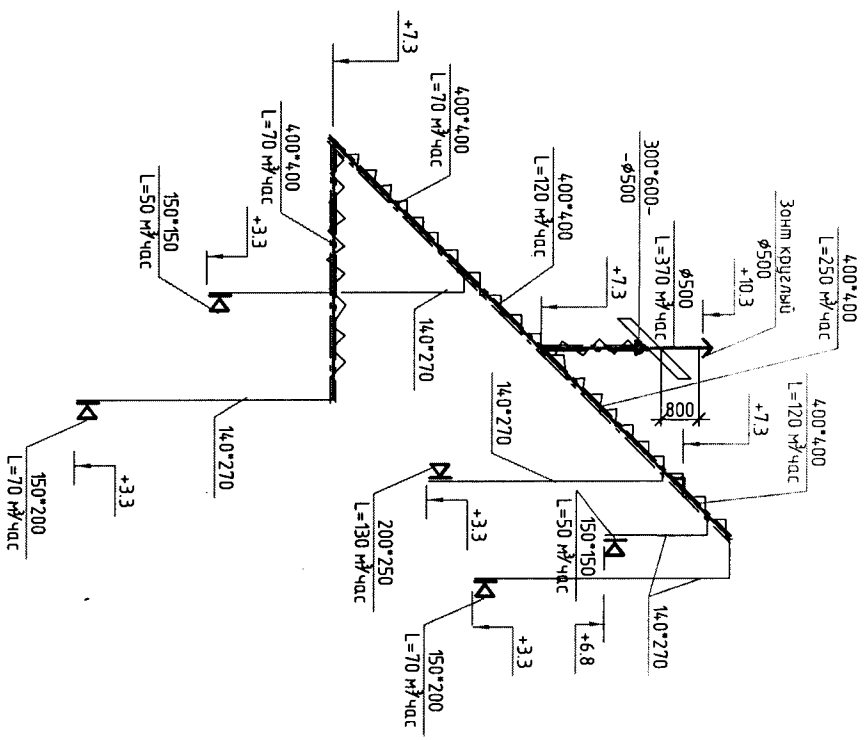
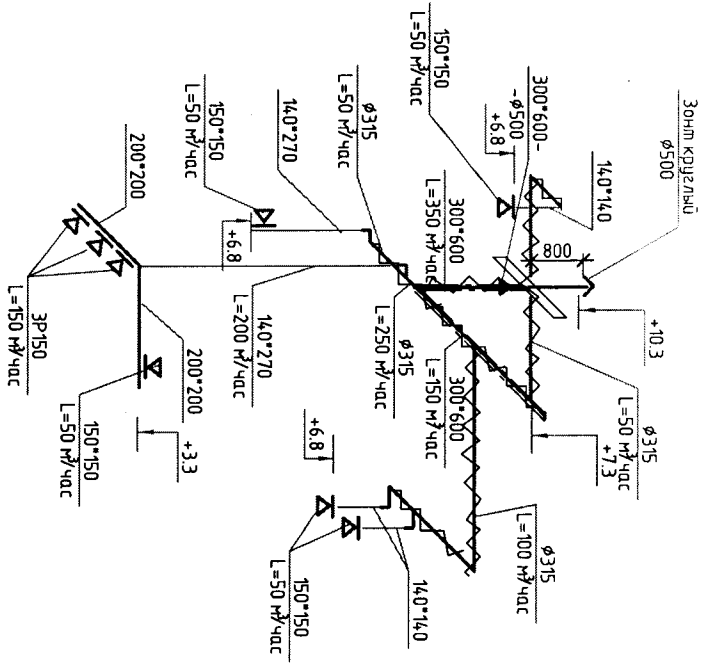
Г.А. инженер



Бондаренко А.П.

2013





№№ подп.	Подпи. дата	Взам. инб. №	Создано

13.12.08			
Квартал 11 Ул. Купола аэв. 00119			
Мен. Конуч. Ахмет Н. Дюк. Ибра.	Исма.		
Рук. Абдуллин Комысов В. А.	03.13		
Дизайн. Боробайев О. В.	03.13		
Создано. Бондаренко	03.13		
Вентиляция			
Схема БЕЗ, БЕЗ		Смодель	Исма.
		PII	7
			12
		МЭП ИПОЗ э. Тухеновского	

Позиция	Наименование и техническая характеристика	Тул, марка, обозначение документа, опросного листа	Код обработки, узла, материала	Задоб-установка	Единица измерения	Кол-во	Масса единицы кг	Примечания
1	2	3	4	5	6	7	8	9
5	Воздушной очищаемый 250*400(л) мощностью 0.6м	ГОСТ 14.918-80			п.м.	6.5		
6	Воздушной очищаемый (класс П) 4x00 мощностью 0.8м	ГОСТ 14.918-80			п.м.	3.5		
7	Воздушной очищаемый (класс П) 400*400 мощностью 0.8м	ГОСТ 14.918-80			п.м.	5		
8	Воздушной очищаемый 500*250(класс П) мощностью 0.8м	ГОСТ 14.918-80			п.м.	1		
9	Решетка шелевая регулирующая Р200 (200*200)	Серия 14.94-10			шт.	20		
10	Дробь 90° 300*300(л) мощностью 0.6м	ГОСТ 14.918-80			шт.	2		
11	Дробь 90° 250*400(л) мощностью 0.6м	ГОСТ 14.918-80			шт.	1		
12	Дробь 90° (класс П) 400*400(л) мощностью 0.8м	ГОСТ 14.918-80			шт.	1		
13	Врезка 500*250, л 185, мощностью 0.6м	ГОСТ 14.918-80			шт.	1		
14	Переход 500*250 - 600*300, мощ 0.8м (класс П), L=300мм	ГОСТ 14.918-80			шт.	1		
15	Переход 400*400 - 600*300, мощ 0.8м, (класс П), L=300мм	ГОСТ 14.918-80			шт.	1		
16	Переход 250*400 - 300*300, мощ 0.6м, L=300мм	ГОСТ 14.918-80			шт.	1		
17	Лючок с заглушкой				шт.	2		
18	Зонт круглый Эк.00.000-03, д400, Н=400	Серия 5.904-51			шт.	1	7.1	
19	Земля провод с увеличенным количеством изоляционного материала с ручным управлением с кожухом для сбора конденсата, д400, УПТ-04, тип УП-400УИ	Серия 5.904-45			шт.	1	129	
20	Огнезащитное покрытие Акдест-01В в 2-3 слоя, мощностью 1.5 м			Компания "Акдест"	м кв	13.8		400-3.5 п.м; 400*400-50м
21	Маты прошивные на основе базальтовых ваты Rockwool Wiger Mat, 100*1000, толщиной 40 мм				м кв	0.11		Компания "Rockwool"
	BE-1							
1	Воздушной очищаемый 200*200 мощностью 0.6м	ГОСТ 14.918-80			п.м.	2.5		
2	Воздушной очищаемый (класс П) 300*500 мощностью 0.8м	ГОСТ 14.918-80			п.м.	10.2		

огласовано

Взам. инв. N

Подпи дата

Инв. N год

13.12.08

Квартал 11 Ул. Курова д26, 00019

Вентиляция

Спецификация

Изм.	Колуч	Допл	Н.Фок	Подп	Допл
	Руководит	Кожасов В. А.			03.В
	Резерв	Боробых О. В.			03.В
	Орг.под.	Бондаренко			03.В

Склад	Лист	Листов
Р1	9	12

МНП МПЗ г. Трехгорного

Позиция	Наименование и техническая характеристика	Тип, марка, обозначение документа, опорного листа	Код обработки, изделия, материала	Заб.-изготовитель	Единица измерения	Кол-во	Масса единицы кг	Примечания
1	2	3	4	5	6	7	8	9
	BE - (продолжение)							
3	Воздуходувой оциклованный (класс П) d500 мощностью 0,8мв	ГОСТ 14.918-80			п. м	15		
4	Воздуходувой оциклованный (класс П) 600*300 мощностью 0,8мв	ГОСТ 14.918-80			п. м	2		
5	Переход 600*300-φ500, мощностью 0,8мв, L=300мм	ГОСТ 14.918-80			шт.	1		
6	Линейка 90° 300*500(л), (класс П), мощностью 0,8мв	ГОСТ 14.918-80			шт.	1		
7	Врезка 300*500(л), Н185 мм, (класс П), мощностью 0,8мв	ГОСТ 14.918-80			шт.	2		
8	Заглушка торцевая 300*500(класс П), мощностью 0,8мв	ГОСТ 14.918-80			шт.	4		
9	Решетка вентиляционная пластмассовая 150*150				шт.	1		
10	Решетка вентиляционная пластмассовая 200*250				шт.	1	10,1	
11	Зонг круглый ЗК.00.000-05, d500, Н=480 мм	Серия 5.904.-51			шт.	1	79,1	
12	Узел прохода d500, УЛ1-05	Серия 5.904.-45		Компания "Аквест"	м.кб	2185		
13	Огнезащитное покрытие Аквест-01в 0 2-3 слоя, толщиной 15 мм				м.кб	0,96		2500-мм, 300*500-2шт, 300*300-10шт
14	Маты прошивные на основе базальтовой ваты Rockwool МГред Мат, Г20 1000С, толщиной 40 мм							
	BE-2							
1	Воздуходувой оциклованный (класс П) 400*400 мощностью 0,8мв	ГОСТ 14.918-80			п. м	116		
2	Воздуходувой оциклованный (класс П) 600*300 мощностью 0,8мв	ГОСТ 14.918-80			п. м	2		
3	Воздуходувой оциклованный (класс П) d500 мощностью 0,8мв	ГОСТ 14.918-80			п. м	15		
4	Переход 600*300-φ500, мощностью 0,8мв, L=300мм	ГОСТ 14.918-80			шт.	1		
5	Врезка 400*400, Н185 мм, (класс П), мощностью 0,8мв	ГОСТ 14.918-80			шт.	2		
6	Заглушка торцевая 400*400(класс П), мощностью 0,8мв	ГОСТ 14.918-80			шт.	2		

13.12.08

Кодовая таблица

Вентиляция

Спецификация

Изм.	Копия	Лист	№ док	Подп.	Дата
Рис. 01	Рис. 02	Рис. 03	Рис. 04	Рис. 05	Рис. 06
Рис. 07	Рис. 08	Рис. 09	Рис. 10	Рис. 11	Рис. 12

МЛП МПОЗ с Трекаторного

